



Rozbudowa, przebudowa i zmiana sposobu użytkowania
budynku mieszkalnego na bibliotekę gminną
wraz z ul. Parkowa 1, 83-322 Stężyca
rozbiórką bud. gosp. garażowego oraz jego odbudową

Wykończenie wnętrz Biblioteki należy wykonać na podstawie
niniejszego opisu oraz załączonych wizualizacji.

Oczekiwaniem Zamawiającego jest stworzenie wnętrza według stylistyki jak na załączonych wizualizacjach – ma to być przyjazne i ciepłe wnętrze, a jednocześnie nowoczesne, z solidnych i trwałych materiałów, funkcjonalne w użytkowaniu. Połączenie zaprojektowanych materiałów pozwala na uzyskanie jasnego i przyjemnego w użytkowaniu wnętrza.

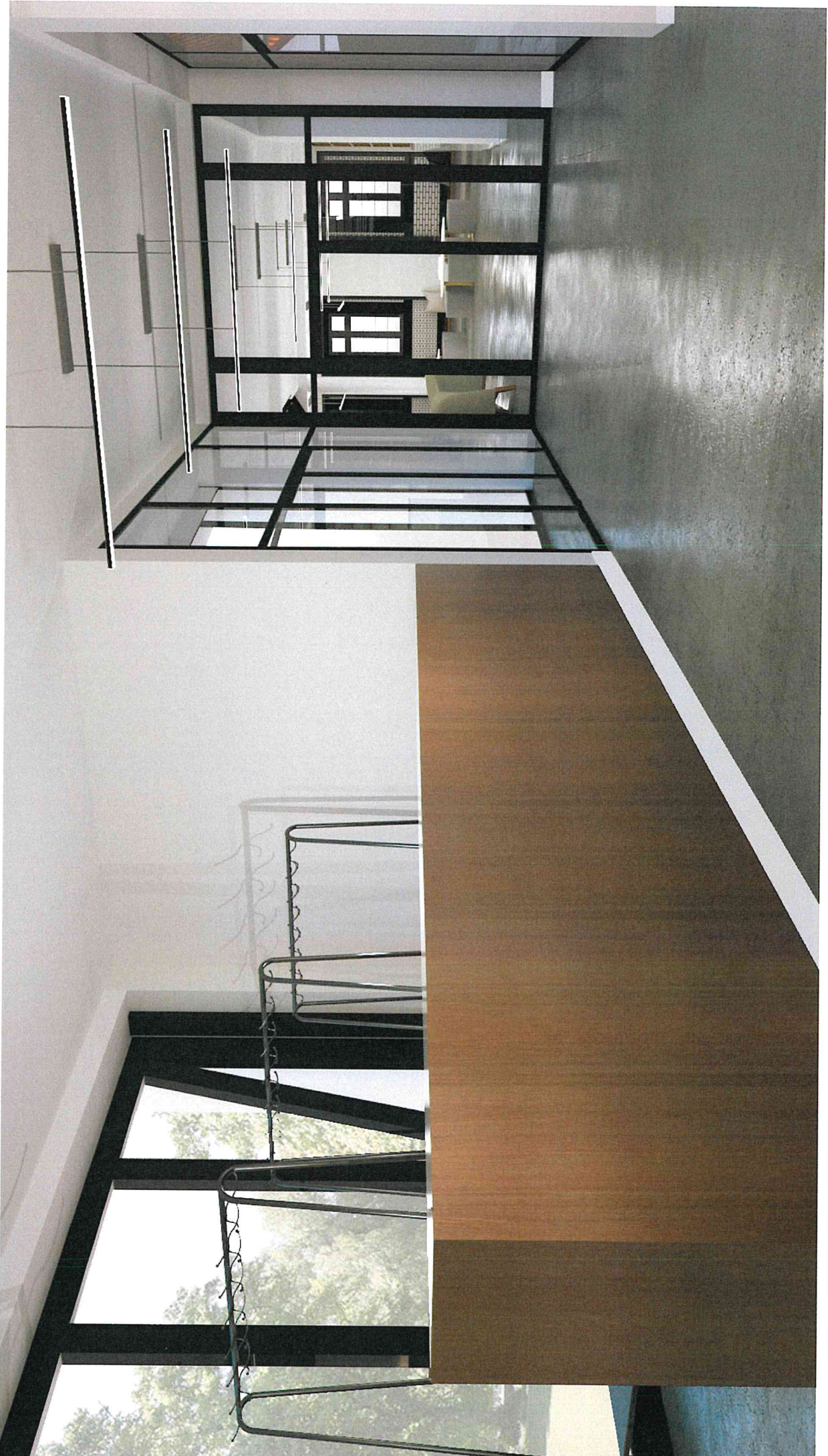
Z uwagi na funkcję użyteczności publicznej szczególny nacisk należy położyć na wysoką jakość materiałów.

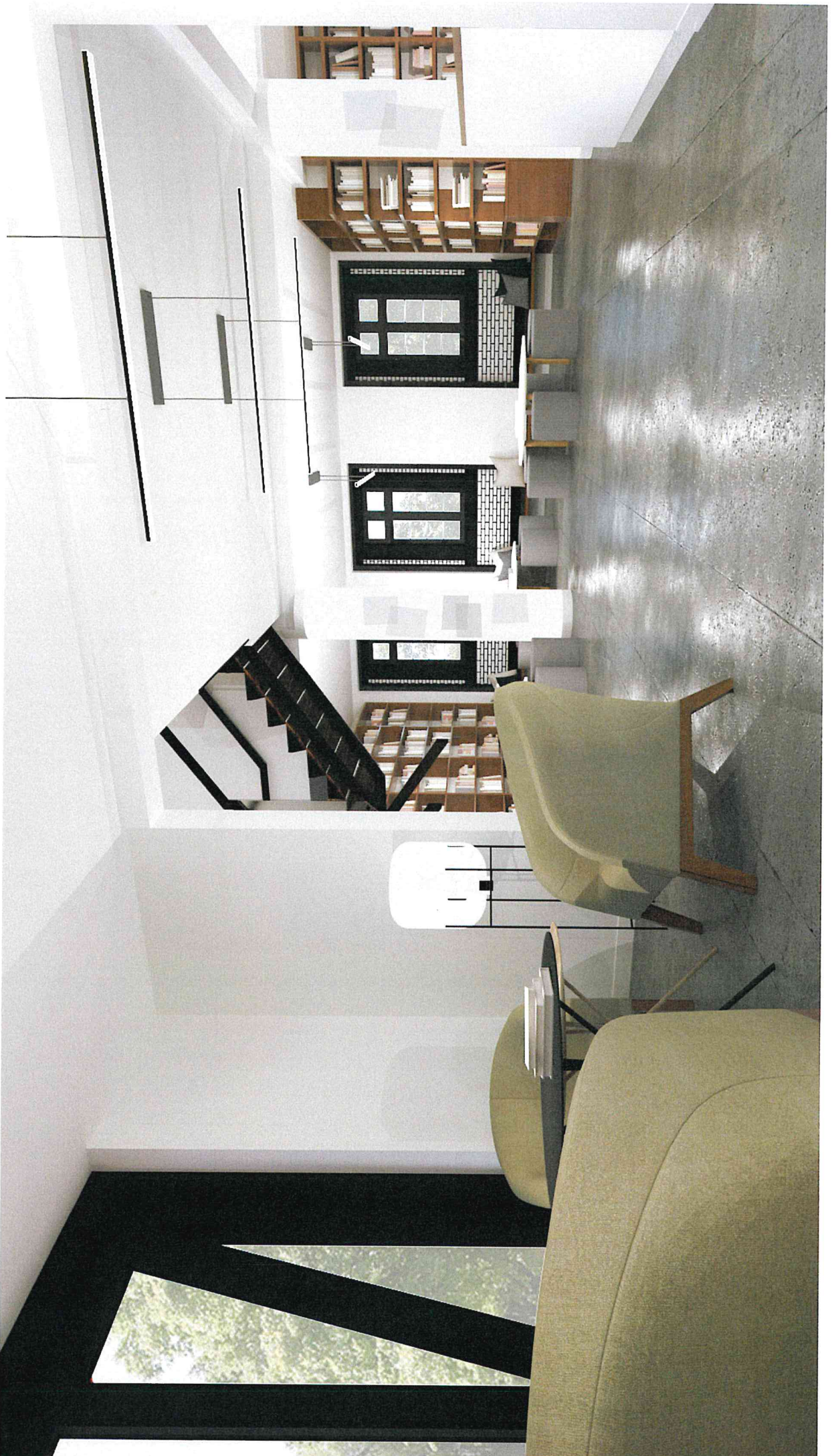
Projektowany efekt opiera się na konsekwentnym utrzymaniu charakteru wnętrz we wszystkich pomieszczeniach: kolorystyka szaro-biała, elementy czarne i czerwonej cegły, przeszklenia, efekt przestrzeni i światła, meble w kolorystyce dębu.

Forma, kolorystyka oraz jakość materiałów użytych do wykończenia wnętrz mają istotne znaczenie dla uzyskania pożądanego efektu i podlegać będą szczegółowej weryfikacji. Wymagana jest akceptacja Zamawiającego w zakresie formy, koloru, wykończenia powierzchni i parametrów technicznych – na podstawie wniosków materiałowych zgodnie z opisem zawartym w SIWZ (załącznik A).

Zestawienie wyposażenia – ilości oraz minimalne parametry określa załączona tabela.

Pożądany efekt został przedstawiony na załączonych wizualizacjach.









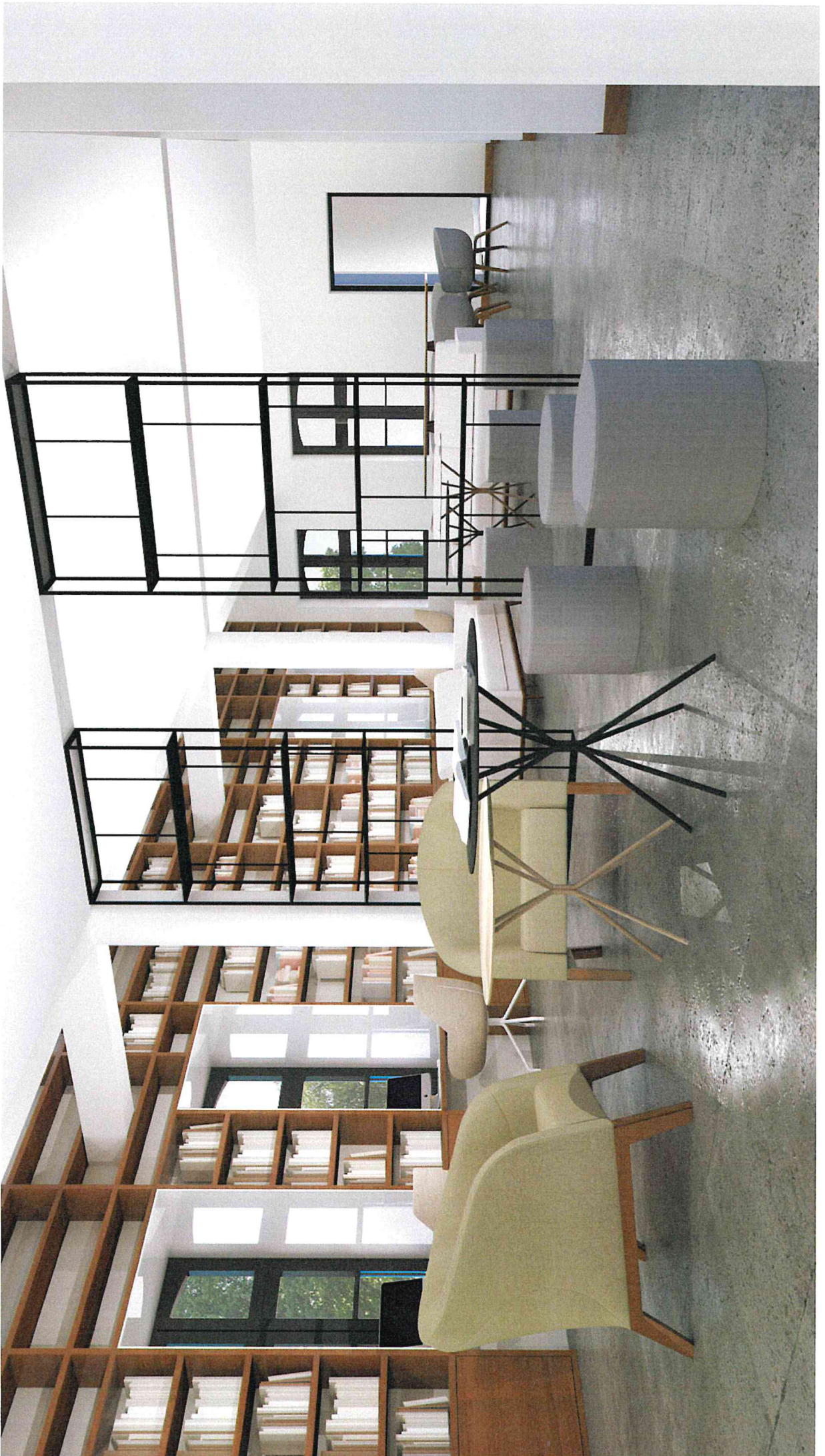
















Wypośazenie biblioteki, aranżacja wnętrz - zestawienie iloœci oraz parametry

Lp.	nr pomieszczenia wg projektu	nazwa pomieszczenia	nazwa wypośazenia	opis wypośazenia	iloœć	wzór
I. MEBLE PARTER						
			wieszaki	wieszaki wolnostojące, dwustronne, na kółkach - kółka z opcjå blokowania, wypośazone w oznaczenie numerów, wytrzymała konstrukcja - profile stalowe, na jednym stojaku minimum 60 wiszaków, z dolnå półkå, kolor czarny malowany proszkowo , wysokoœć min. 170 cm, szer. min. 100 cm, na jednym wieszaku minimum 12 haczyków na ubrania oraz dodatkowo dråzek	6	załącznik nr 1
1	0.2	szatnia	lada	lada - zabudowa na cafej dłuŒoœci wg rzutu w projekcie, z ruchomymi blatami, od wewnåtrz na cafej dłuŒoœci czêœci nieskładanej szuflady - prowadnice metalowe ze spawalniczem, szafki zamykane na klucz, solidna konstrukcja, plecy pełne blat gr. minimum 30 mm, plyta melaminowana, kolor dąb royal	1	
3	0.3 do 0.7	łazienki		kolorystyka i wypośazenie zgodnie z projektem (szary-biały-drewno); uwaga: zastosowaç baterie bezdotykowe, z zaworem mieszającym i uchwytem regulującym temperaturę, regulator przepływu strumienia wody, połączenie elektryczne z transformatorem 230/12 V lub podtynkowy zasilacz; WC niepełnosprawnych z wypośazeniem w kompletnie pochwyty zgodnie z obowiåzującymi przepisami, pochwyty ze stali nierdzewnej		
4	0.8	sala multimedialna	krzesła	krzesła z moŒliwoœciå składowania w rzêdzie, tapicerowane siedzisko i oparcie, siedzisko o wymiarach (+/- 5%): szerokoœć 44 cm, głuêbokoœć 45 cm, osłona z tworzywa od tyłu, stabilna metalowa chromowana rama	20	załącznik nr 2
5			fotele	fotele kinowe - stalowy stelaŒ z zamkniętych profili malowany proszkowo, stopa z płaskownika mocowana śrubami do podłozia, cichy mechanizm składania siedziska grawitacyjny - automatyczny poprzez zastosowanie przeciwwagi ukrytej w siedzisku, podfokietnik z litego drewna, tył oparcia i wysłona siedziska z wysokogatunkowej sklejki lakierowanej, tapicerka z tkaniny trudnopalnej, wypełnienie z pianki poliuretanowej o wysokiej jakoœci, wg załączonego wzoru - kolorystyka ciemny szary	74	załącznik nr 3
6			scena	podest sceniczny - stały, udźwig min. 500 kg/m ² , wysokoœć min. 60 cm, plyta pokryta wykładzinå dywanowå w kolorze ciemny szary (wymiary sceny zgodnie z projektem, ze schodami)	1	
7			mównica	mównica konferencyjna z mikrofonem na gęszej szyi oraz lampkå LED oœwietlającå pulpit; Kompletnie, aktywne urådzenie na potrzeby konferencyjne, wypośazona w wielo-wejœciowy mikser z regulacjå barwy dźwięku oraz wyjœcie do podłączenia zewnåtrznego wzmacniacza mocy. Mikrofon na gęszej szyjce oraz lampka oœwietlająca pulpit montowane w pulpicie za poœrednictwem załącza XLR). Wbudowany wzmacniacz miksujący o mocy 60W. Wzmacniacz miksujący wypośazony w dodatkowe wejœcia typu MIC i AUX. Odrębna regulacja barwy dźwięku dla basów i sopranów. MoŒliwoœć zastosowania mikrofonu bezprzewodowego. Wbudowana szerokopasmowa kolumna głoœnikowa 60W. Zasilanie: ~230V/50Hz. Wymiary minimalne: 560x400x1100 mm	1	załącznik nr 4 i 5
8			parawan	parawan sceniczny wolnostojący wys. min. 2,30, stabilny statyw z aluminium, wypełnienie z nieprzepuszczającej œwiatła tkaniny w kolorze czarnym (tkanina wymienna - zdejmowana), szer. 100 cm	2	załącznik nr 6

Lp.	nr pomieszczenia wg projektu	nazwa pomieszczenia	nazwa wyposażenia	opis wyposażenia	ilość	wzór
9			parawan	parawan sceniczny wolnostojący wys. min. 2,30, stabilny statyw z aluminium, wypełnienie z nieprzepuszczającej światła tkaniny w kolorze czarnym (tkanina wymienna - zdejmowana), szer. 150 cm	2	załącznik nr 6
10	0.9	zaplecze sceny	lustro	lustro wiszące pow. 2 m ²	1	
11			stół	stół o wymiarach minimum 60 x 130 cm, blat z płyty melaminowanej gr. 18 mm kolor dąb royal, stabilny i mocny stelaż z rury metalowej, malowanej proszkowo na kolor metalik, metalowe profile wzmacniające, przeciwdziałające uginaniu się stołu, stół składany	3	załącznik nr 7
12			krzesła	krzesła z możliwością składowania w rzędzie, tapicerowane siedzisko i oparcie, siedzisko o wymiarach (+/- 5%): szerokość 44 cm, głębokość 45 cm, osłona z tworzywa od tyłu, stabilna metalowa chromowana rama	5	załącznik nr 2
13			szafa	szafa zamykana na klucz wys. 200 cm, szer. 80 cm, głęb. 42 cm, półki z regulacją wysokości, oparte na podpórkach uniemożliwiających wysunięcie się półki, zamek 3 punktowy, korpus i boki z płyty melaminowanej gr. 18 mm, kolor: dąb royal, obrzeże o gr. 1 mm, kat otwarcia drzwi 110 st., plecy z płyty MDF gr. 3 mm,	2	
14	0.10 i 0.11	strefa biblioteki	lada	lada - zabudowa pół kwadrat, od wewnątrz półki, szafki zamykane na klucz, solidna konstrukcja, plecy pełne biały połysk odporna na zarysowania, blat gr. minimum 30 mm płyta melaminowana kolor dąb royal	1	załącznik nr 8
15			fotel	fotel biurowy obrotowy, ergonomia gwarantująca komfort codziennej pracy, wyprofilowane oparcie tapicerowane z obydwu stron, możliwość blokady siedziska i oparcia w kilku pozycjach, regulacja siły oporu oparcia, regulowana wysokość krzesła, siedzisko szerokość 54 cm, głębokość 48 cm, podstawa z polerowanego aluminium, samohamowne koła do twardych powierzchni, tapicerka - tkanina odporna na ścieranie (odporność na ścieranie liczona w cyklach Martindale'a pow. 80 tys.). tkanina typu anty-pilling nie gorsza niż 4 wg testu ISO 12945-2:2002	1	załącznik nr 9
16			regaly- zabudowa na wymiar	regaly - półki na wymiar wraz blatami bocznymi - 5 stanowisk, zgodnie z załączonymi rysunkami oraz wizualizacjami, płyta meblowa gr. 18 mm, okleina dąb royal, wewnątrz okien płyta biały połysk odporna na zarysowania, wbudowane gniazda	kpl	wizualizacje i rzuty
17			krzesła obrotowe	z regulacją wysokości, do blatów roboczych wkomponowanych w półki na ścianach, materiał: tworzywo sztuczne ABS, siedzisko - poduszka obszyta skórą ekologiczną, podstawa - stal chromowana, kolorystyka: czarny mat, podstawa - chromowana, kółka czarne, wymiary: szerokość 48,5 cm, długość 53,5 cm, wysokość 84-94 cm. Szerokość siedziska 44 cm, Długość siedziska 42 cm. Tolerancja wymiarowa +/- 5%	5	
18			regaly	regaly wolnostojące, szer. 80, wys. 200 cm, głęb. 30 cm, płyta meblowa gr. 18 mm, okleina dąb royal, plecy z płyty MDF gr. 5 mm	8	załącznik nr 10 wizualizacje i rzuty

Lp.	nr pomieszczenia wg projektu	nazwa pomieszczenia	nazwa wyposażenia	opis wyposażenia	ilość	wzór
19			siedzisko typu puf - mały	siedzisko typu puf z wymiennym pokryciem, śr. minimum 39 cm, na nogach drewnianych z litego drewna, puf tapicerowany z wymienną tapicerką z możliwością prania w temp. 40 st. C, tkanina tapicerska wysokiej jakości, odporna na ścieranie (odporność na ścieranie liczona w cyklach Martindale'a pow. 60 tys.), tkanina typu anty-pilling nie gorsza niż 4 wg testu ISO 12945-2:2002, wykonane z pianki o zwiększonej sprężystości i wytrzymałości np. typu HR lub równoważnej.	8	załącznik nr 11
20			siedzisko typu puf - duży	siedzisko typu puf z wymiennym pokryciem, śr. minimum 79 cm, na nogach drewnianych z litego drewna, puf tapicerowany z wymienną tapicerką z możliwością prania w temp. 40 st. C, tkanina tapicerska wysokiej jakości, odporna na ścieranie (odporność na ścieranie liczona w cyklach Martindale'a pow. 60 tys.), tkanina typu anty-pilling nie gorsza niż 4 wg testu ISO 12945-2:2002, wykonane z pianki o zwiększonej sprężystości i wytrzymałości np. typu HR lub równoważnej.	4	załącznik nr 11
21			fotele	fotele wysokość oparcia minimum 40 cm, głębokość siedziska - minimum 55 cm, szerokość siedziska - 50 cm (wewnątrzna), stelaż drewniany, w oparciu wysokiej jakości pianka T25, w siedzisku pianka wysoko elastyczna HR50 (charakteryzują się niezwykłą miękkością), na sprężynie falistej typu B (potoczna nazwa - garbata-uwypuklona), tkanina tapicerska wysokiej jakości, odporna na ścieranie (odporność na ścieranie liczona w cyklach Martindale'a pow. 60 tys.), tkanina typu anty-pilling nie gorsza niż 4 wg testu ISO 12945-2:2002, nogi drewniane z litego drewna, tkanina na zamek błyskawiczny, stylizyka zgodna z sofą i pufą	2	załącznik nr 12
22			sofa	sofa, stelaż drewniany lub stalowy, nogi lite drewno, wysokiej jakości pianka T25, w siedzisku pianka wysoko elastyczna HR50, na sprężynie falistej typu B, obicie z możliwością zdejmowania - na zamek błyskawiczny; tkanina tapicerska wysokiej jakości, odporna na ścieranie (odporność na ścieranie liczona w cyklach Martindale'a pow. 60 tys.), tkanina typu anty-pilling nie gorsza niż 4 wg testu ISO 12945-2:2002, wysokość oparcia - 40 cm, głębokość siedziska - 58 cm, długość siedziska - 100 cm (wewnątrzna), tolerancja wymiarów +/- 5%	2	załącznik nr 13
23			stolik okrągły mały	stolik okrągły, średnica blatu min. 50 cm, gr. blatu min. 18 mm, nogi lite drewno lub metal malowany proszkowo, płyta meblowa MDF, kolor czarny, wys. min 45 cm	4	załącznik nr 14
24			stolik okrągły duży	stolik okrągły, średnica blatu min. 80 cm, gr. blatu min. 18 mm, nogi lite drewno lub metal malowany proszkowo, płyta meblowa MDF, czarny, wys min. 35 cm, stylizyka jak stółik okrągły mały	2	załącznik nr 14
25			krzesła	krzesła obrotowe - siedzisko z tworzywa sztucznego ABS, poduszka - obszyta skórą ekologiczną, nogi - lite drewno, mechanizm - stal malowana proszkowo, wymiary: szerokość 47 cm, długość 54 cm, wysokość 85 cm. Szerokość siedziska 44 cm, Długość siedziska 42 cm. Tolerancja wymiarowa +/- 5%	8	załącznik nr 15
26			stół	duży stół o wymiarach minimum 100 x 200 cm, blat płyta MDF biała minimum 40 mm, podstawa i nogi solidna stalowa - profil zamknięty malowany proszkowo, wzmocniony na całej długości, stół w nowoczesnej stylizyce skandynawskiej	1	załącznik nr 16
27			regal czarny	regaly czarne - dzielące strefy, stal malowana proszkowo, wysokie do sufitu, głęb. 20 cm, szer. 100 cm, wys. 200 cm, półki o różnej wysokości. Tolerancja wymiarowa +/- 5%	2	załącznik nr 17

Lp.	nr pomieszczenia wg projektu	nazwa pomieszczenia	nazwa wyposażenia	opis wyposażenia	ilość	wzór
28	0.14	pomieszczenie socjalne	stół	stół o wymiarach minimum 60 x 130 cm, blat z płyty melaminowanej gr. 18 mm kolor dąb royal, stabilny i mocny stelaż z rury metalowej, malowanej proszkowo na kolor metalik, stół składany	2	załącznik nr 7
29			krzesła	krzesła z możliwością składowania w rzędzie, tapicerowane siedzisko i oparcie, siedzisko o wymiarach (+/- 5%): szerokość 44 cm, głębokość 45 cm, osłona z tworzywa od tyłu, stabilna metalowa chromowana rama	8	załącznik nr 2
30			meble kuchenne	zabudowa meblowa kuchenna zgodnie z rzutem w projekcie, szafki dolne wykonane z płyty MDF, blat kuchenny MDF, odporne na wilgoć, zlewozmywak jednokomorowy i ociekacz oraz bateria kuchenna. Długość zabudowy zgodnie z rzutem, w tym min. 1 szafka z szufladami i 1 szafka zlewozmywakowa wyposażona w system wysuwany koszy z podziałem na segregację. Szafki wiszące: na całej długości zabudowy o wysokości minimum 60 cm. Wszystkie zawiasy i prowadnice nowoczesne typu cichy domyk. Należy w cenie ująć dostawę i montaż mebli oraz sprzętu wraz podłączeniem do instalacji tj. płyty indukcyjnej oraz piekarnika oraz zmywarki	kpl	
31			lodówka	lodówka-zamrażarka wolnostojąca klasa energetyczna nie gorsza niż A o pojemności minimum 200 l (chłodziarka) i 90 l (zamrażarka), technologia bezszronowa (no Frost).	1	
32			płyta kuchenna	płyta kuchenna indukcyjna 4 palnikowa, do zabudowy, całkowita moc wszystkich pól min. 7200 W, sterowanie niezależne każdym polem - dotykowe, wykonanie płyty: ceramika, zabezpieczenia: automatyczne wyłączenie, przed przegrzaniem, zabezpieczenie przed dziećmi, zabezpieczenie przed zalaniem	1	
33			piekarnik	piekarnik elektryczny do zabudowy z funkcją termoobieg, front czarny, klasa energetyczna A+, sterowanie elektroniczne - dotykowe, pojemność min. 72 l	1	
34			zmywarka	zmywarka do zabudowy o szerokości min. 59 cm, w klasie energetycznej nie gorszej niż A+ oraz klasie eketywności suszenia A, o pojemności min. 12 kompletów naczyń, z min. 4 programami zmywania, panel sterujący ukryty w panelu, blacha zabezpieczająca przed parą, materiał komory: stal szlachetna	1	
35			ekspres do kawy	ciśnieniowy ekspres do kawy, na kawę mieloną i ziarnistą, wbudowany młynek, pojemnik na wodę minimum 1,8 l, sterowanie elektroniczne - dotykowe, automatyczny program płukania systemu cappuccino, Moc [W] 1450, Ciśnienie [bar] 15, wbudowany spieniacz do mleka - dysza do spieniania mleka, dysza której za naciśnięciem jednego przycisku przygotowujemy szeroką gamę kaw z dodatkiem pianki mlecznej, dysza wyposażona w wymienną końcówkę, którą w razie potrzeby można łatwo umyć lub wymienić. przyciski bezpośredniego wyboru napoju, obsługa od frontu - uzupełnianie wody, dosypanie ziaren.	1	
36			naczynia	zastawa stołowa komplet porcelana: 20 talerzy obiadowych, 20 talerzy deserowych, 20 filiżanek ze spodkami, 20 kubków, 20 szklanek, cukiernica, mlecznik; sztućce komplet dla 20 osób ze stali nierdzewnej	kpl	
37			termosy	termosy - dzbanki ze stali nierdzewnej, z przyciskiem, poj. 1,5 l	8	załącznik nr 18

Lp.	nr pomieszczenia wg projektu	nazwa pomieszczenia	nazwa wyposażenia	opis wyposażenia	ilość	wzór
38	0.15	gabinet dyrektora	biurko	biurko pracownicze szer. 160 głęb. 80 cm, z półką na klawiaturę, korpus płyta melaminowana gr. 18 mm, blenda zakrywająca nogi, blat gr. 25 mm obrzeże 2 mm, stabilny stelaż z ramy z profili stalowych przykręcanych do blatu. Nogi przykręcane śrubami w narożnikach ramy, malowane proszkowo, przelotka na kable - uwaga: biurko, kontenernek, szafa w tej samej stylistyce - ta sama seria mebli w gabinecie dyrektora i sekretariacie.	1	
39			fotel	fotel biurowy obrotowy, ergonomia gwarantująca komfort codziennej pracy, wyprofilowane oparcie tapicerowane z obydwu stron, możliwość blokady siedziska i oparcia w kilku pozycjach, regulacja siły oporu oparcia, regulowana wysokość krzesła, siedzisko szerokość 54 cm, głębokość 48 cm, podstawa z polerowanego aluminium, samohamowne kółka do twardych powierzchni, tapicerka - tkanina odporna na ścieranie (odporność na ścieranie liczona w cyklach Martindale'a pow. 80 tys.), tkanina typu anty-pilling nie gorsza niż 4 wg testu ISO 12945-2:2002	1	załącznik nr 9
40			stolik	stolik okrągły, nogi lite drewno, średnica blatu min. 80 cm, grubość min. 18 mm, płyta meblowa		załącznik nr 19
41			fotel	fotele: siedzisko - tworzywo sztuczne ABS, pianka meblowa, tkanina welurowa, nogi - lite drewno, cięgna - stal malowana proszkowo na czarno, Wymiary: szerokość siedziska 48 cm, wysokość siedziska: 46 cm, długość siedziska 40 cm, długość całk. 54 cm, wysokość 84 cm, wysokość siedziska 46 cm. Tolerancja wymiarowa +/- 5%	2	
42			kontenernek	kontenernek mobilny podbiurkowy z 3 szufladami, prowadnice rolkowe, korpus z płyty melaminowanej gr. 18 mm, zamek centralny zamykający wszystkie szuflady		załącznik nr 20
43			szafa	szafa na akta zamykana na klucz wys. 200 cm, szer. 80 cm, głęb. 42 cm, półki z regulacją wysokości, oparte na podpórkach uniemożliwiających wysunięcie się półki, zamek 3 punktowy, korpus i boki z płyty melaminowanej gr. 18 mm, kolor: dąb royal, obrzeże o gr. 1 mm	3	
44	0.14	sekretariat	biurko	biurko pracownicze szer. 160 głęb. 80 cm, z półką na klawiaturę, korpus płyta melaminowana gr. 18 mm, blenda zakrywająca nogi, blat gr. 25 mm obrzeże 2 mm, stabilny stelaż z ramy z profili stalowych przykręcanych do blatu. Nogi przykręcane śrubami w narożnikach ramy, malowane proszkowo, przelotka na kable - uwaga: biurko, kontenernek, szafa w tej samej stylistyce - ta sama seria mebli w gabinecie dyrektora i sekretariacie.	1	
45			fotel	fotel biurowy obrotowy, ergonomia gwarantująca komfort codziennej pracy, wyprofilowane oparcie tapicerowane z obydwu stron, możliwość blokady siedziska i oparcia w kilku pozycjach, regulacja siły oporu oparcia, regulowana wysokość krzesła, siedzisko szerokość 54 cm, głębokość 48 cm, podstawa z polerowanego aluminium, samohamowne kółka do twardych powierzchni, tapicerka - tkanina odporna na ścieranie (odporność na ścieranie liczona w cyklach Martindale'a pow. 80 tys.), tkanina typu anty-pilling nie gorsza niż 4 wg testu ISO 12945-2:2002	1	załącznik nr 9
46			kontenernek	kontenernek mobilny podbiurkowy z 3 szufladami, prowadnice rolkowe, korpus z płyty melaminowanej gr. 18 mm, zamek centralny zamykający wszystkie szuflady	1	

Lp.	nr pomieszczenia wg projektu	nazwa pomieszczenia	nazwa wyposażenia	opis wyposażenia	ilość	wzór
47			szafa	szafa na akta zamykana na klucz wys. 200 cm, szer. 80 cm, głęb. 42 cm, półki z regulacją wysokości, oparte na podpórkach uniemożliwiających wysunięcie się półki, zamek 3 punktowy, korpus i boki z płyty melaminowanej gr. 18 mm, kolor: dąb royal, obrzeże o gr. 1 mm	2	
48	0.18 - 0.19	toaleta		kolorystyka i wyposażenie zgodne z projektem		
II. MEBLE PODDASZE						
49	1.2.	antresola	regał	regał na książki szer. 80 cm, głęb. 30 cm, wys. 100 cm, płyta meblowa gr. 18 mm, okleina dąb royal, plecy z płyty MDF gr. 3 mm	9	wizualizacje i rzuty
			biurko	biurko, blat wymiar 75x160 cm (+/- 5%), wysokość 75 cm, solidny blat o grubości min. 35mm MDF kolor dąb royal, przepust na kable. Solidny stelaż - prostokątny (zamiast typowych nóg) stal malowana proszkowo na czarno, profil wzmacniający na całej długości, profile zamknięte kwadrat lub prostokąt.	6	załącznik nr 10
50			krzesła	z regulacją wysokości, do blatów roboczych wkomponowanych w półki na ścianach, materiał: tworzywo sztuczne ABS, siedzisko - poduszka obszyta skórą ekologiczną, podstawa - stal chromowana, kolorystyka: czarny mat, podstawa - chromowana, kółka czarne, wymiary: szerokość 48,5 cm, długość 53,5 cm, wysokość 84-94 cm. Szerokość siedziska 44 cm, Długość siedziska 42 cm. Tolerancja wymiarowa +/- 5%	6	załącznik nr 22
51	1.8.	korytarz + klatka schodowa	wieszaki	wieszaki wolnostojące, dwustronne, na kółkach - kółka z opcją blokowania, wyposażone w oznaczenie numerów, wytrzymała konstrukcja - profile stalowe, na jednym stojaku minimum 60 wiszaków, z dolną półką, kolor czarny malowany proszkowo , wysokość min. 170 cm, szer. min. 100 cm, na jednym wieszaku minimum 12 haczyków na ubrania oraz dodatkowo drążek	2	załącznik nr 1
52	1.9.	biuro	szafy	szafa na akta zamykana na klucz wys. 200 cm, szer. 80 cm, głęb. 42 cm, półki z regulacją wysokości, oparte na podpórkach uniemożliwiających wysunięcie się półki, zamek 3 punktowy, korpus i boki z płyty melaminowanej gr. 18 mm, kolor: dąb royal, obrzeże o gr. 1 mm	3	
53			stół	stół o wymiarach minimum 90 x 180 cm, blat z płyty melaminowanej gr. 18 mm dąb royal, stabilny i mocny stelaż z rury metalowej, malowanej proszkowo na kolor metalik, metalowe profile wzmacniające, przeciwdziałające uginaniu się stołu, stół składany	8	załącznik nr 7
54			krzesła	krzesła z możliwością składowania w rzędzie, tapicerowane siedzisko i oparcie, siedzisko o wymiarach (+/- 5%): szerokość 44 cm, głębokość 45 cm, osłona z tworzywa od tyłu, stabilna metalowa chromowana rama	32	załącznik nr 2
55	1.10.	pomieszczenie orkiestry	szafa	szafa na akta zamykana na klucz wys. 200 cm, szer. 80 cm, głęb. 42 cm, półki z regulacją wysokości, oparte na podpórkach uniemożliwiających wysunięcie się półki, zamek 3 punktowy, korpus i boki z płyty melaminowanej gr. 18 mm, kolor: dąb royal, obrzeże o gr. 1 mm	1	
56			szafa	szafa ubraniowa zamykana na klucz wys. 200 cm, szer. 80 cm, głęb. 42 cm, drążek na ubrania, zamek 3 punktowy, korpus i boki z płyty melaminowanej gr. 18 mm, kolor: dąb royal, obrzeże o gr. 1 mm, kat	3	

Lp.	nr pomieszczenia wg projektu	nazwa pomieszczenia	nazwa wyposażenia	opis wyposażenia	ilość	wzór
57			krzesła	krzesła z możliwością składowania w rzędzie, tapicerowane siedzisko i oparcie, siedzisko o wymiarach (+/- 5%): szerokość 44 cm, głębokość 45 cm, osłona z tworzywa od tyłu, stabilna metalowa chromowana rama	20	załącznik nr 2
58			stół	stół o wymiarach minimum 90 x 180 cm, blat z płyty melaminowanej gr. 18 mm dąb royal, stabilny i mocny stelaż z rury metalowej, malowanej proszkowo na kolor metalik, metalowe profile wzmacniające, przeciwdziałające ugięciu się stołu, stół składany	2	załącznik nr 7
III. Pozostałe wyposażenie, uwagi:						
59			oznaczenia z folii szronionej	Pikogramy i napisy na drzwiach szklanych z folii szronionej - napisy z nazwą pomieszczeń, herb gminy, godziny otwarcia, informacja o monitoringu	3 m2	
60			tabliczki	Tabliczki przydrzwiowe z wymienną treścią na format A5, wymiana grafiki, poprzez otwarcie/rozwarcie profili i wstawienia wydruku wraz z folią zabezpieczającą, która jest w zestawie, wykonana z aluminium anodowanego z profilu o szerokości min. 12 mm.	20	załącznik nr 23
61			system ekspozycyjny wolnostojący	Ścianki wystawiennicze z systemem linkowym, zbudowane ze stelaża na mocnych estetycznych nogach z okrągłego profilu aluminiowego z systemem linkowym służącym do podwieszenia ram, antyram, kopert ze szkła akrylowego – do ekspozycji plakatów oraz prac wykonanych na płaskim medium - wielokrotnego użytku, łatwo wymieniaalna treść, układy paneli ekspozycyjnych z możliwością łączenia - aranżacja ekspozycji w dowolny sposób, tj. w linii prostej oraz pod kątem, profile anodowane na kolor srebrny mat, podstawy zapewniające stabilność, pojedynczy panel = 1 kompletny moduł zawierający stelaż z podstawą, linkami, napinaczami oraz kieszenią z pleksi A3 cm oraz uchwyty boczne, wymiary szer. 70 cm wys. 200 cm	8	załącznik nr 24
62			wózek	Wózek na książki - metalowy wózek biblioteczny, malowany proszkowo na kolor szary, dwie półki zabezpieczone od trzech stron mocną siatką, wymiary w cm: 95 x 75 x 40 (wys. x dł. x szer.), tolerancja +/- 10%, na kółkach: 4 skretne, w tym 2 z hamulcem totalnym, bieżnia szara nierysująca, nośność min. 150 kg	2	załącznik nr 25
63			posadzki	Posadzka w strefie wejścia i bilioteki tj. pomieszczenia nr 0.1, 0.2, 0.10, 0.11 (bez schodów): polerowana dekoracyjna wylewka betonowa w kolorze szary agat oraz biała listwa przypodłogowa MDF wys. 10 cm, za wyjątkiem schodów. Schody oraz wszystkie pozostałe posadzki wykończyć zgodnie z projektem rys. "zestawienie wykończenia pomieszczeń". W przypadku wykładziny dywanowej należy zastosować wykładzinę trudnopalną - klasyfikacja ogniowa Bfl-S1 wg EN 14041 :2004/AC:2006, odpowiednia na ogrzewanie podłogowe, klasa użytkowa nie gorsza niż 32 wg EN 1307, wysokość runa wg ISO 1765: 3 - 4 mm; Gęstość tuftowania wg ISO 1763: minimum 150.000 m2. Cokoliki z tego samego materiału co posadzka wys. min. 6 cm		

Lp.	nr pomieszczenia wg projektu	nazwa pomieszczenia	nazwa wyposażenia	opis wyposażenia	ilość	wzór
64			ściany	<p>Ściany wewnętrzne - wykonanie okładzin dekoracyjnych z naturalnej czerwonej cegły w ilości minimum 20 m2 wkomponowane we wnętrze - w miejscach uzgodnionych w trakcie robót</p> <p>Uwaga: zamawiający w większości przypadków wskazał tolerancje wymiarowe (szczegóły w opisie), które mają na celu dopuszczenie ofert różnych dostawców i producentów, nie mniej jednak należy zachować jakość, funkcje, kompatybilność oraz stylistkę - wzory zgodnie z prezentowanymi zdjęciami oraz opisami. W przypadku nie wskazania tolerancji wymiarowej, podane wymiary należy traktować jako minimalne.</p>	20 m2	
<p>Wszystkie zawiasy i prowadnice we wszystkich meblach nowoczesne typu cichy domyk.</p>						

zestaw nr 1



zestawienie nr 2



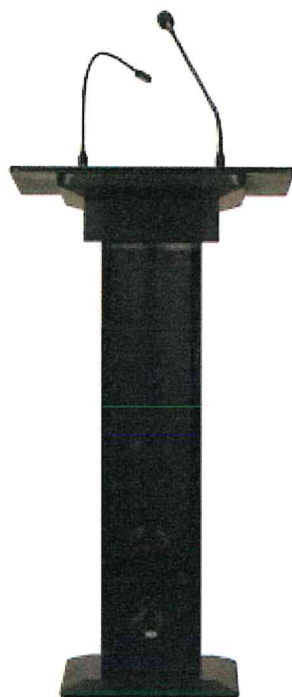
2012 rok ur:
(inny kolor!)



zet nr 4



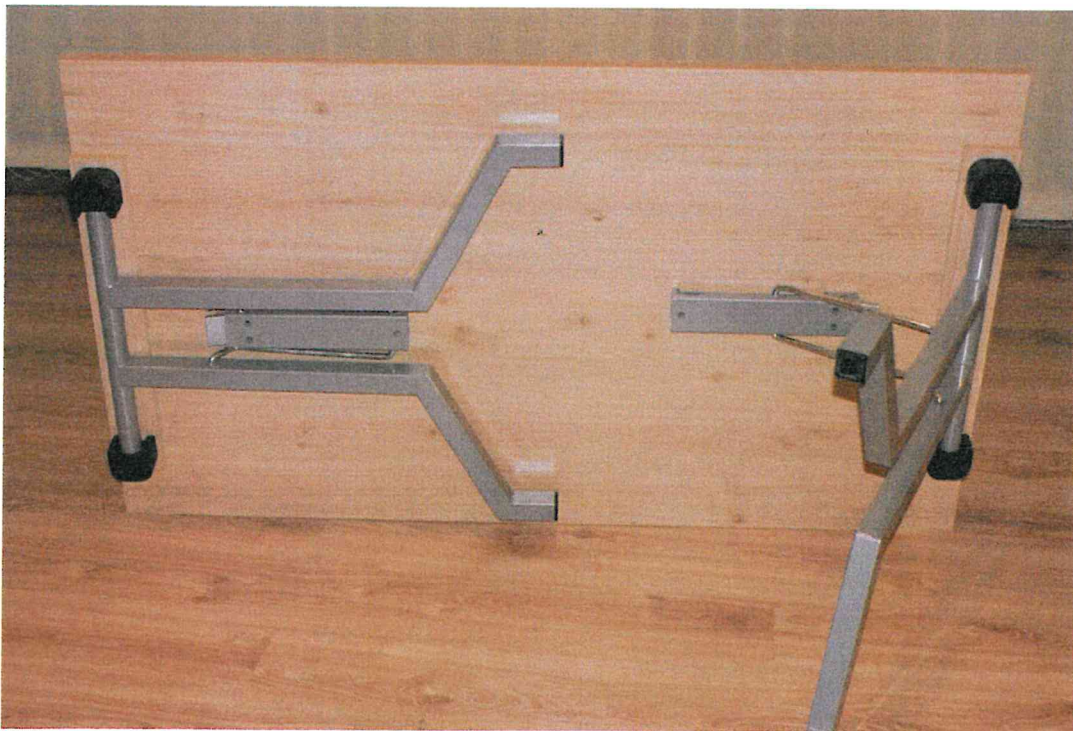
2e7. nr 5



zet nr 6



207 nr 7



zot. nr 9



207 nr 10



zot. nr 11



201. nr 12





201 nr 13

zeit nr 14



zet nr 15





202 nr 16

zal nr 17



207. nr 18



2021 nr 19



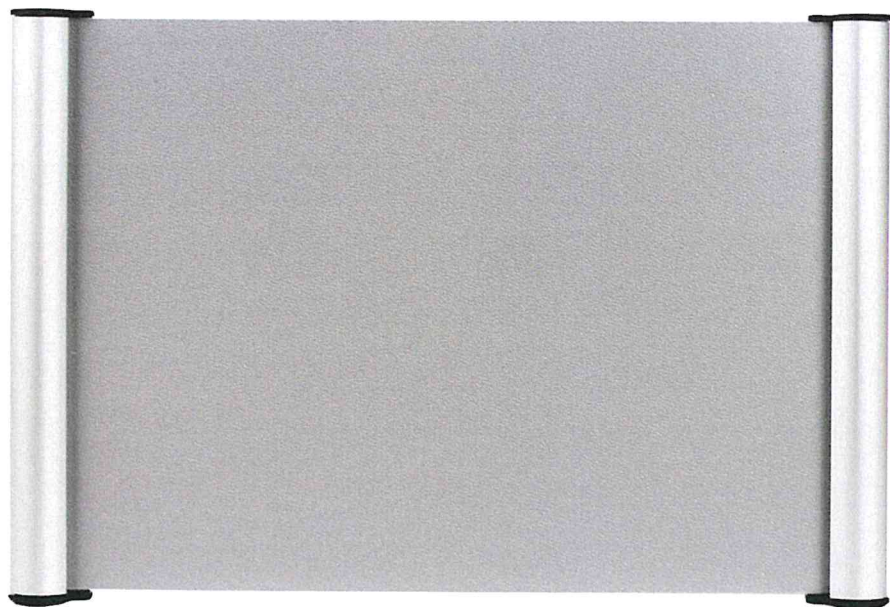
zet. nr 20



zet. nr 21



zot. nr 23





202 nr 25

